

18 maio



Dia internacional | Noite dos

MUSEUS

**Os Museus como Plataformas Culturais
Museus e Cidadania**

PROGRAMA

MUSEU NACIONAL DE
ETNOLOGIA



MUSEU NACIONAL DE ETNOLOGIA

Visitas com reflexão para famílias: "Racismo, Direitos e Cidadania"

18 de maio

***10h30—12h30 ; **14h30—16h30**

As Galerias da Amazônia, uma das reservas visitáveis do Museu Nacional de Etnologia, será o palco para Rita Pedro, Mestre em Filosofia, questionar e estimular o pensamento, assim como esclarecer algumas palavras difíceis, como xenofobia, discriminação ou preconceito. Sem respostas feitas ou fáceis, e para uma consciência crítica.



Público-alvo:

- * Grupos familiares com crianças entre os 5 e os 8 anos
- ** Grupos familiares com crianças a partir dos 9 anos

Marcação prévia: servicoeducativo@mnetnologia.dgpc.pt

Tel.: 213.041.160

Máximo participantes/visita: 25

MUSEU NACIONAL DE ETNOLOGIA

Visita Guiada às *Galerias da Vida Rural*

18 de maio

15h00—16h30

Visita às *Galerias da Vida Rural*, uma das reservas visitáveis do Museu Nacional de Etnologia, na qual se reúne o mais relevante património etnográfico nacional alusivo à agricultura, pastorícia e tecnologia têxtil, que ocupavam um lugar de central importância nas comunidades rurais. Este conjunto de 3.000 objetos foi reunido na sua grande maioria pela equipa fundadora do MNE, a quem se deve também a produção do conhecimento científico de referência sobre inúmeras dimensões da cultura tradicional portuguesa.



Público-alvo: Todos os públicos

Marcação prévia: servicoeducativo@mnetnologia.dgpc.pt

Tel.: 213.041.160

Máximo participantes: 25

MUSEU NACIONAL DE ETNOLOGIA

Visita Guiada à Exposição Permanente

18 de maio

18h00—19h30

O Museu Nacional de Etnologia é detentor do património etnográfico de maior relevância a nível nacional, reunindo mais de 42.000 peças provenientes de 4 continentes (África, Ásia, América do Sul e Europa), através das quais se documentam mais de 380 culturas de 80 países. É esta diversidade cultural das coleções do Museu que constituirá objeto desta visita guiada à sua exposição permanente, numa ótica de questionamento, sensibilização e desenvolvimento de atitudes e valores que conduzam a uma cidadania plena na sociedade múltipla, plural e diversa que nos rodeia.



Público-alvo: Todos os públicos

Marcação prévia: servicoeducativo@mnetnologia.dgpc.pt

Tel.: 213.041.160

Máximo participantes: 25



MUSEU NACIONAL DE
ETNOLOGIA

Avenida Ilha da Madeira

1400-203 Lisboa

<http://mnetnologia.wordpress.com>

MUSEU NACIONAL DE ETNOLOGIA

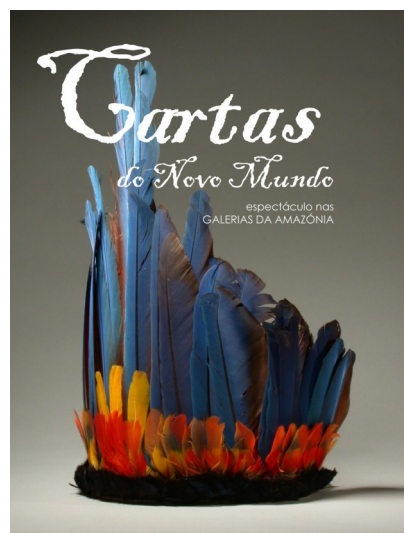
Noite Europeia dos Museus

Teatro nas Reservas: "Cartas do Novo Mundo"

18 de maio

21h00—23h00

O espectáculo «Cartas do Novo Mundo» consiste numa peça de teatro inspirada n' «A Carta» de Pêro Vaz de Caminha, seguida de breve visita guiada às «Galerias da Amazónia», uma das Reservas Visitáveis do Museu. A peça de teatro é baseada naquela descrição do primeiro contacto entre os europeus e os povos indígenas do Brasil e tem por protagonista Afonso Ribeiro, um desterrado que integrou a armada de Pedro Álvares Cabral em 1500.



É a voz desse personagem que nos transporta de regresso a esse momento histórico e nos revela o espanto sentido pelos portugueses perante o confronto com formas de viver em sociedade marcadamente distintas da sua. E é também pela sua voz que nos chegam as primeiras descrições da cultura material dessas sociedades, cultura expressa nos vários tipos de objetos que integram as coleções das «Galerias da Amazónia» e que se constituem como cenário por excelência desta narrativa.

Público-alvo: Todos os públicos

Marcação prévia: servicoeducativo@mnetnologia.dgpc.pt

Tel.: 213.041.160

Máximo participantes: 40



MUSEU NACIONAL DE
ETNOLOGIA

Avenida Ilha da Madeira

1400-203 Lisboa

<http://mnetnologia.wordpress.com>

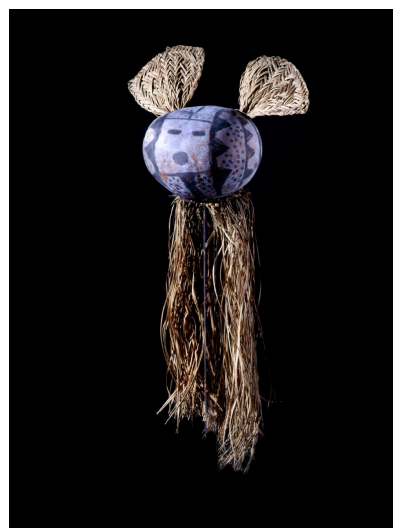
MUSEU NACIONAL DE ETNOLOGIA

Visita Guiada às *Galerias da Amazónia*

19 de maio

11h00—12h30

As «Galerias da Amazónia» resultam do esforço pioneiro em Portugal desenvolvido pelo Museu Nacional de Etnologia no sentido de promover o acesso público às suas reservas, espaços de acondicionamento das coleções usualmente de acesso restrito aos técnicos do Museu e a investigadores externos. Nestas reservas visitáveis o público em geral tem acesso às coleções relativas às culturas amazónicas de maior relevância a nível nacional, quer pelos mais de 1.700 objetos que as constituem, quer pela diversidade cultural que nelas se encontra representada, num total de 37 povos indígenas.



Público-alvo: Todos os públicos

Marcação prévia: servicoeducativo@mnetnologia.dgpc.pt

Tel.: 213.041.160

Máximo participantes: 25



MUSEU NACIONAL DE
ETNOLOGIA

Avenida Ilha da Madeira

1400-203 Lisboa

<http://mnetnologia.wordpress.com>